



**A 66087 / 22**

## **Auflagen zur Bewilligung des Volierensystems Öko-Voletage für Legehennen**

Die Voliere Öko-Voletage ist in zwei verschiedenen Breiten erhältlich (1.20 m und 1.50 m), welche beliebig miteinander kombiniert werden können.

Folgende Masse gelten für die Besatzdichteberechnung:

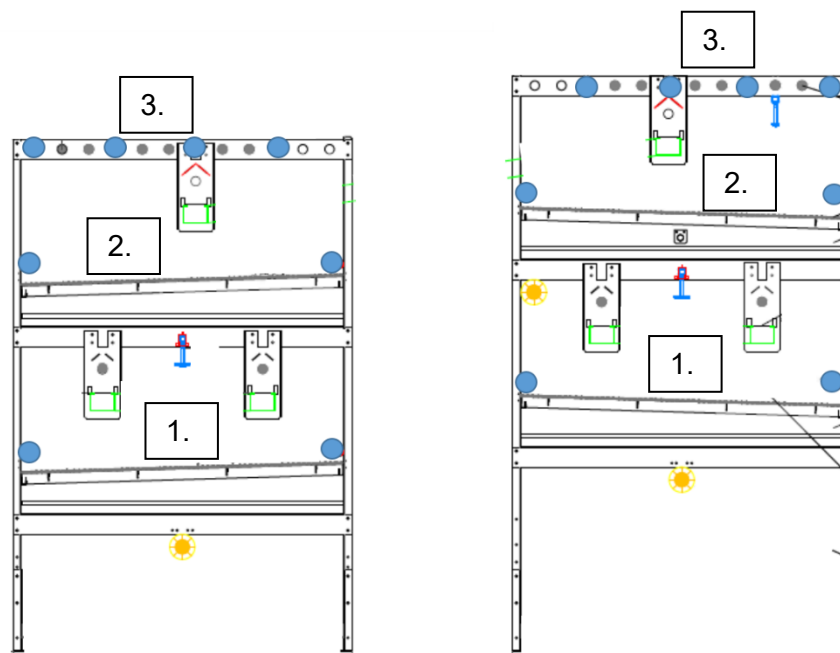
### **Variante 120/120**

#### **Gitterflächen**

1. Gitterfläche unten (Breite): 2 x 1.20 m
2. Gitterfläche oben (Breite): 2 x 1.20 m
3. Lattenrostebene (Breite): 2 x 0.94 m

#### **Sitzstangen (in Blau)**

- Sitzstangen unten: 2 x 2 Sitzstangen
- Sitzstangen oben: 2 x 2 Sitzstangen
- Sitzstangen Lattenrost: 2 x 4 Sitzstangen



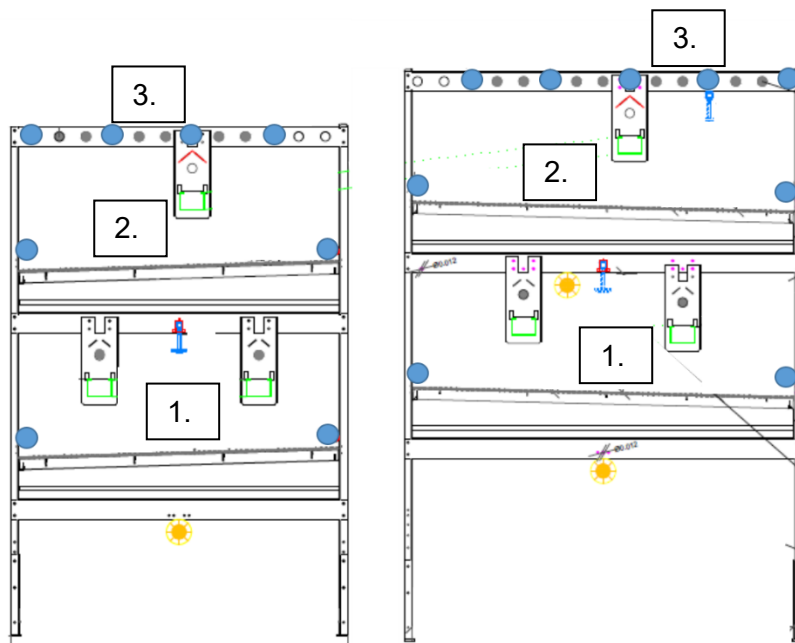
## Variante 120/150

### Gitterflächen

1. Gitterfläche unten (Breite): 1 x 1.20 m und 1 x 1.43 m
2. Gitterfläche oben (Breite): 1 x 1.20 m und 1 x 1.43 m
3. Lattenrostebene (Breite): 1 x 0.94 m und 1 x 1.23 m

### Sitzstangen (in Blau)

- Sitzstangen unten: 2 x 2 Sitzstangen
- Sitzstangen oben: 2 x 2 Sitzstangen
- Sitzstangen Lattenrost: 1 x 4 Sitzstangen und 1 x 5 Sitzstangen



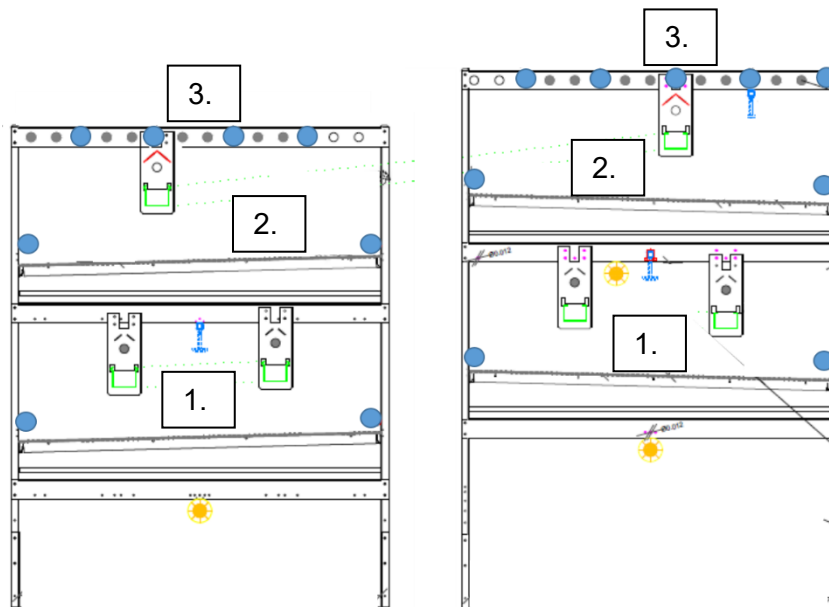
## Variante 150/150

### Gitterflächen

1. Gitterfläche unten (Breite): 2 x 1.43 m
2. Gitterfläche oben (Breite): 2 x 1.43 m
3. Lattenrostebene (Breite): 2 x 1.23 m

### Sitzstangen (in Blau)

- Sitzstangen unten: 2 x 2 Sitzstangen
- Sitzstangen oben: 2 x 2 Sitzstangen
- Sitzstangen Lattenrost: 1 x 4 Sitzstangen und 1 x 5 Sitzstangen



## Alle Varianten

### Fütterungseinrichtungen

- Sechs Futtertröge, zwei Seiten

### Nest

- Diese Voliere muss mit einem bewilligten Legenest kombiniert werden.